

# HET LAAG ANTERIOR SYNDROOM.

Marie-France Dehant  
VLAS congres 2011

# PREVALENTIE RECTUMCARCINOOM

- ✘ Darmkanker
  - + “Top 3” meest voorkomend
- ✘ Rectum Carcinoom
  - + 2384 diagnoses in 2008 (Belgian cancer registry, 2008)
  - + Vereist specifieke aanpak (procare)



# SPECIFIEKE AANPAK

---

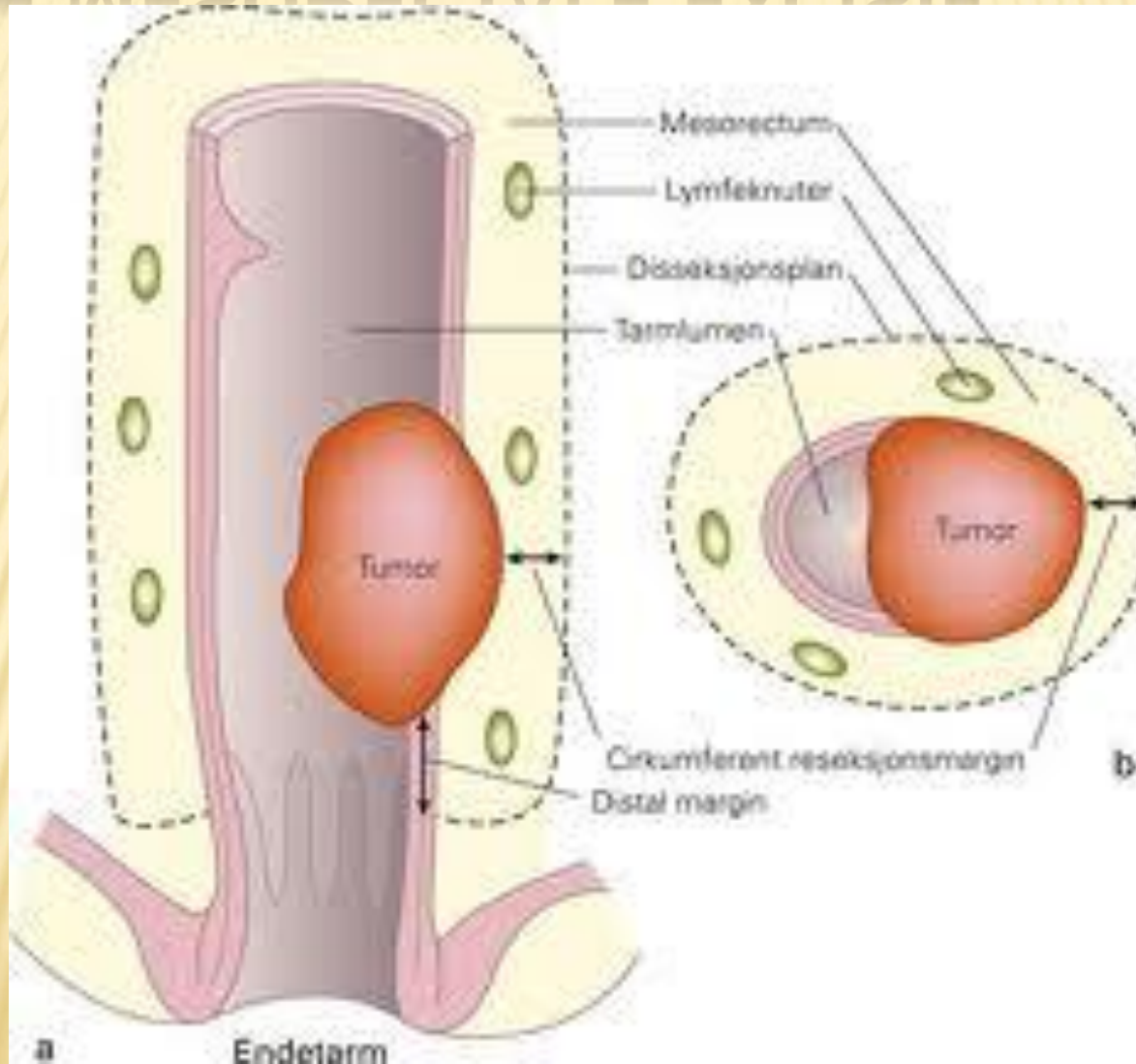
- ✘ Radio-chemotherapie: neo-adjuvant
- ✘ Operatieve Ingreep:
  - + Totale mesorectale excisie
  - + Colo-anale anastomose
  - + Tijdelijke ileostoma
- ✘ Transietherstel
- ✘ Chemotherapie (facultatief)

(PROCARE, 2004)

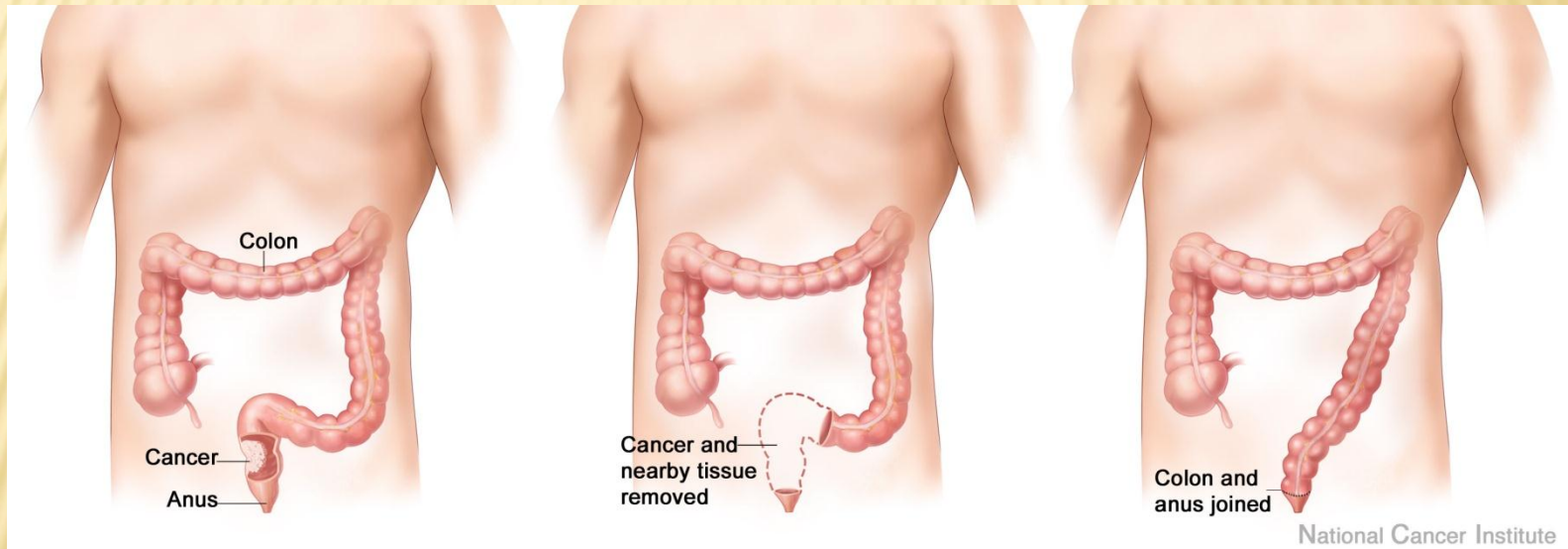
# OPERATIEVE INGREEP

---

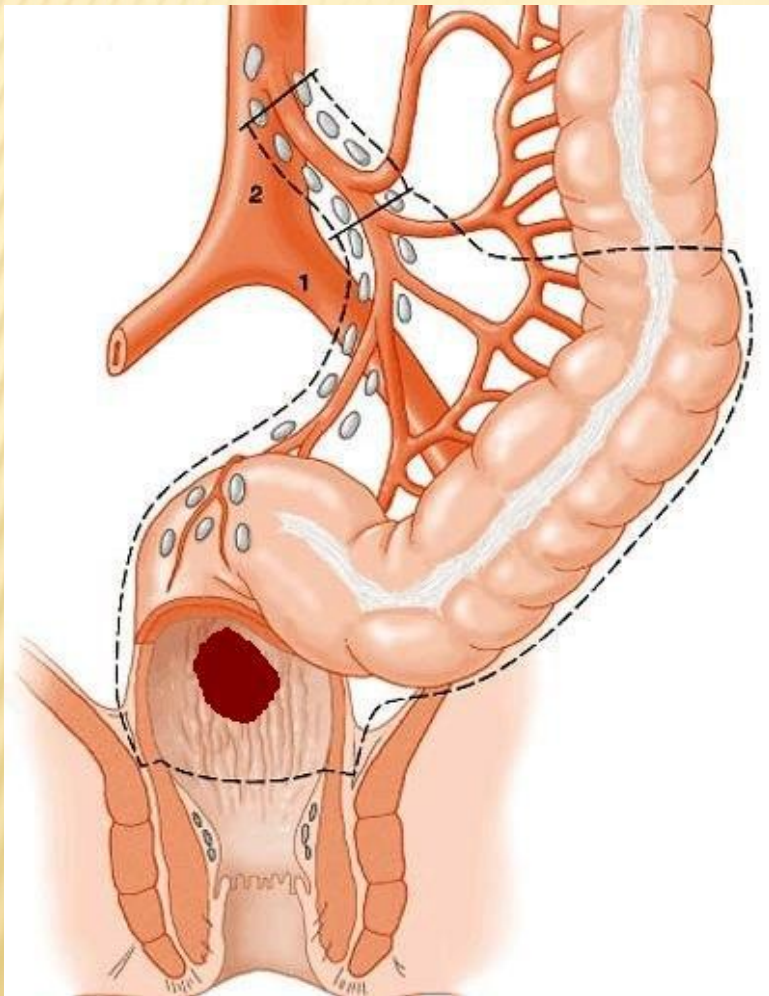
# TOTALE MESORECTALE EXCISIE



# TOTALE MESORECTALE EXCISIE



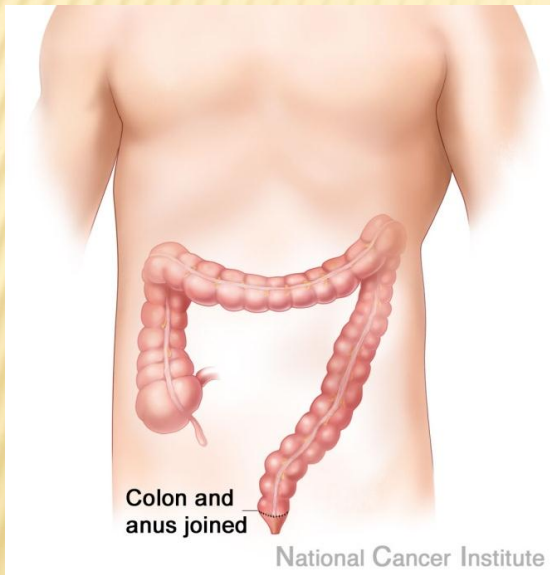
# COLO-ANALE ANASTOMOSE



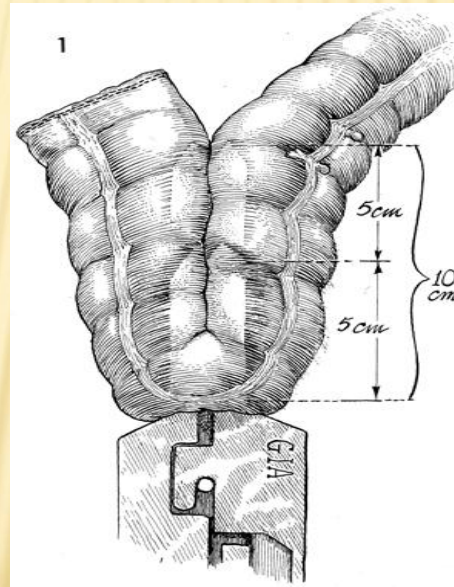
# COLO-ANALE ANASTOMOSE

## ✘ Verschillende technieken

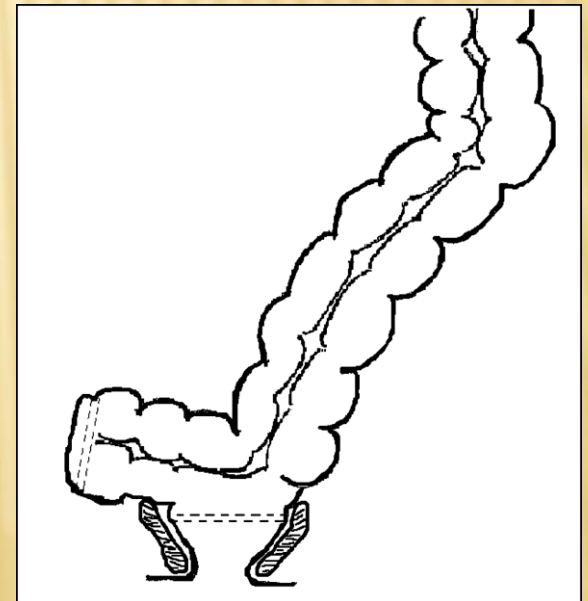
End-to-end anastomose



J-pouch



Side-to-end anastomose



# IMPACT VAN LAAG ANTERIOR RESECTIE

- ✘ Urinaire incontinentie
- ✘ Seksuele dysfunctie
- ✘ Anale dysfunctie

# FUNCTIE VAN HET COLON EN HET RECTUM

## × Colon:

- + Ontrekken van water en voedingszouten
- + Voortbewegen van stoelgang tot in het rectum

## × Rectum:

- + Reservoir
- + Capaciteit op uit te zetten
- + Uitdrijven van stoelgang

# WAAROM ANALE DYSFUNCTIE?

- ✗ Afwezigheid van rectum
- ✗ Neo-rectum = colon
  - + Minder volume/capaciteit
  - + Stug
  - + Contracties bij aanwezigheid van stoelgang
- ✗ Radiotherapie

# SYMPTOMEN ANALE DYSFUNCTIE

- × Urge
- × Frequente stoelgangaandrang
- × Ledigingstoornis
- × Diarree
- × Obstipatie
- × Soiling
- × Incontinentie

# GEVOLG VOOR DE PATIËNT

---

- × Onzekerheid
- × Veranderd sociaal leven
- × Sociaal isolement
- × Angst
- × Gevoel van verminderde hygiëne
- × Anale irritatie/pijn/jeuk

# HOE HELPEN?

---

- ✘ Patiënt informeren (door behandelende arts)
  - + Behandeling bespreken
  - + Gevolgen van LAR/TME
  - + Voorbereiding tijdelijk stoma
  - + Voorbijgaand (niet volledig, niet altijd)

# STANDAARD ONDERSTEUNING

---

- ✘ Halfjaarlijkse controle bij arts
- ✘ Begeleiding door DOV
- ✘ Psychologische opvang

# STANDAARD ONDERSTEUNING

## × Vragenlijst

- + Evaluatie van ontlastingspatroon
- + Incontinentie
- + Seksuele dysfunctie

## × Doel:

- + Bespreekbaar maken van het probleem
- + Patiënt staat er niet alleen voor
- + Informatieverstrekking
- + Gerichter ondersteuning

# ADDITIONELE ONDERSTEUNING

- ✘ Medicatie:
  - + Verminderde motiliteit (kytrel®, imodium®)
- ✘ Dieet (darmsparend, vezelrijk, lactosearm,..)
- ✘ Retrograde en antegrade spoelingen
- ✘ Biofeedback – bekkenbodemspieroefeningen
- ✘ Sacrale zenuwstimulatie
- ✘ Permanent stoma

# BESLUIT

---

- + Neorectum als reservoir
- + Dieet
- + Medicatie: Loperamide (Imodium)
- + Goede informatie
- + Communicatie en follow-up
- ✗ Opties:
  - + Retrograde spoelingen (terughoudendheid)
  - + Biofeedback(bij prostatectomie)
  - + Sacrale zenuwstimulatie



**DE WC WAS WEER MIJN BESTE VRIEND!**